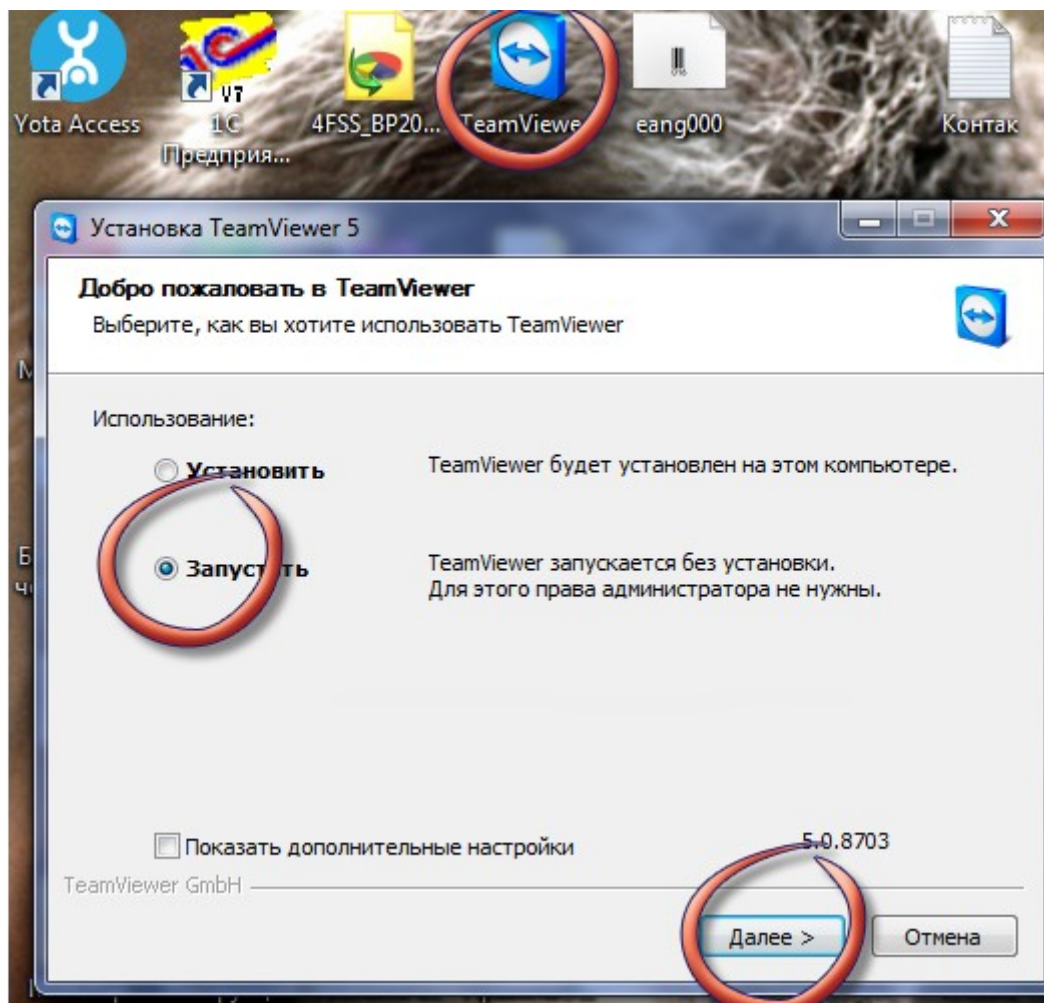


Инструкция по подключению удаленного помощника

Для активации удаленного помощника необходимо запустить программу «Тим выювер». Для этого ищем на рабочем столе ярлык этой программы. Он выглядит так

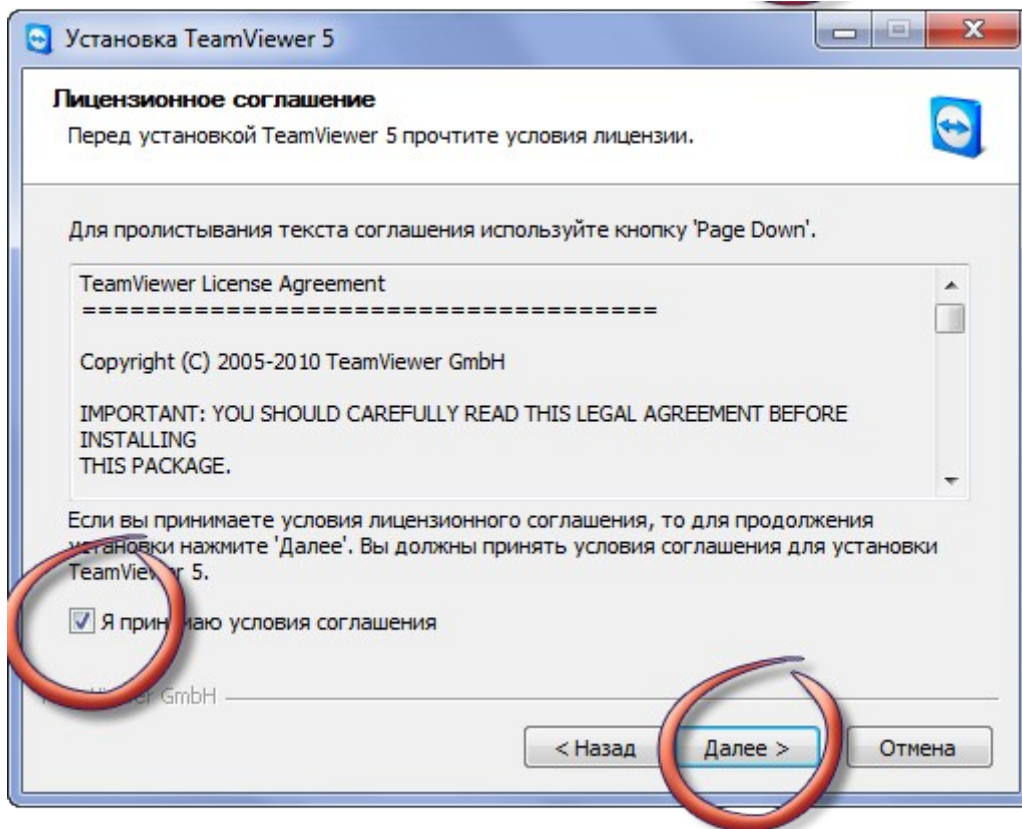


Двойным щелчком мышки запускаем программу. На экране появится окно, как показано ниже.

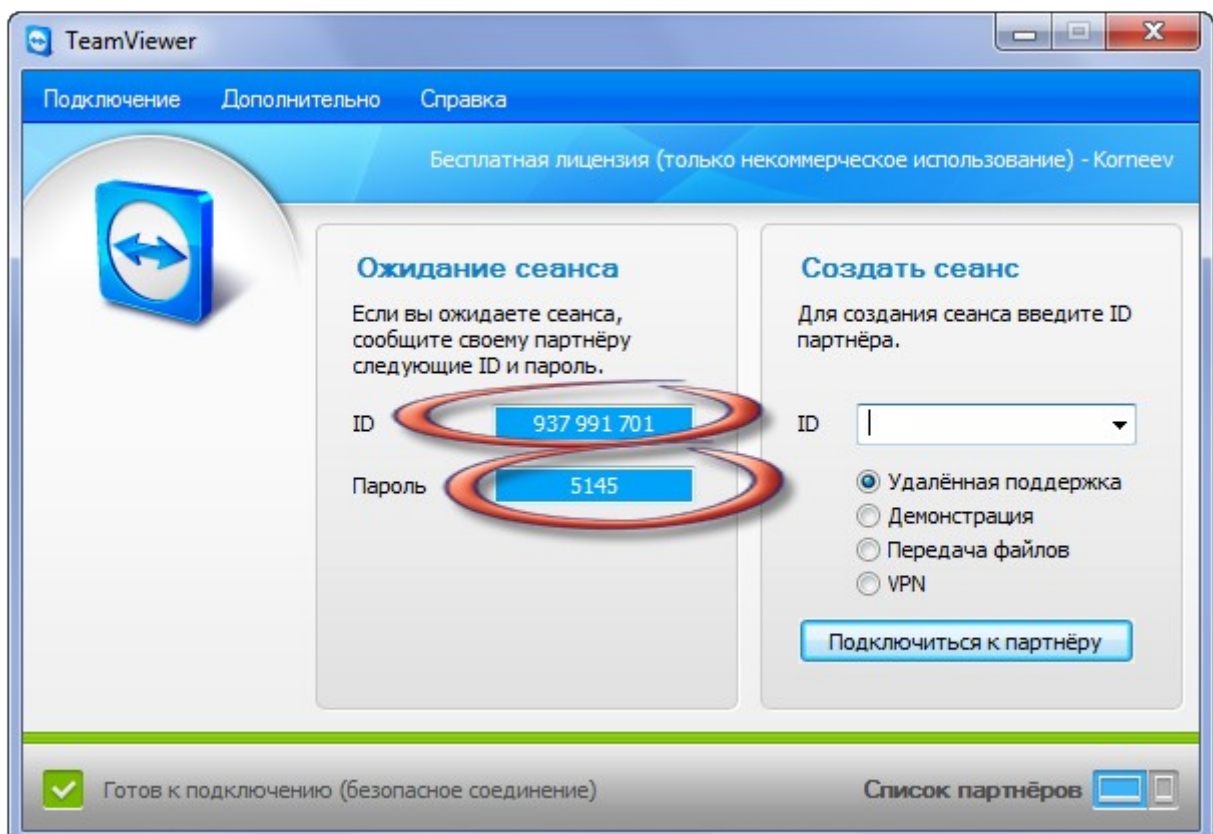


Выбираем пункт «Запустить» и нажимаем кнопку «Далее».

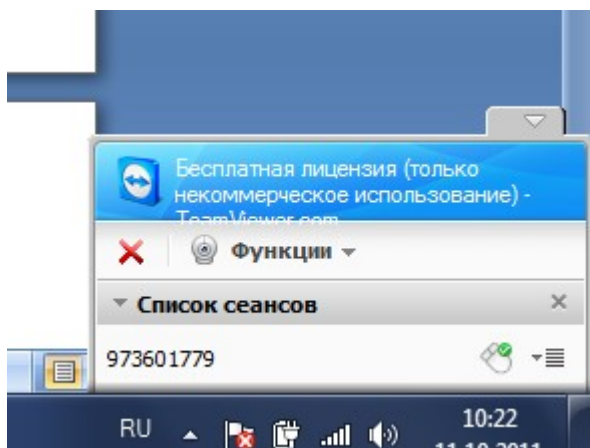
Откроется окно с лицензионным соглашением. В нем ставим галочку «Я принимаю условия соглашения». И нажимаем кнопку «Далее», как показано на рисунке ниже:



Затем откроется окно генерации сеанса удаленного помощника. В этом окне будут сгенерированы параметры подключения для помощника. Передайте эту информацию своему удаленному помощнику (**ID и Пароль**):

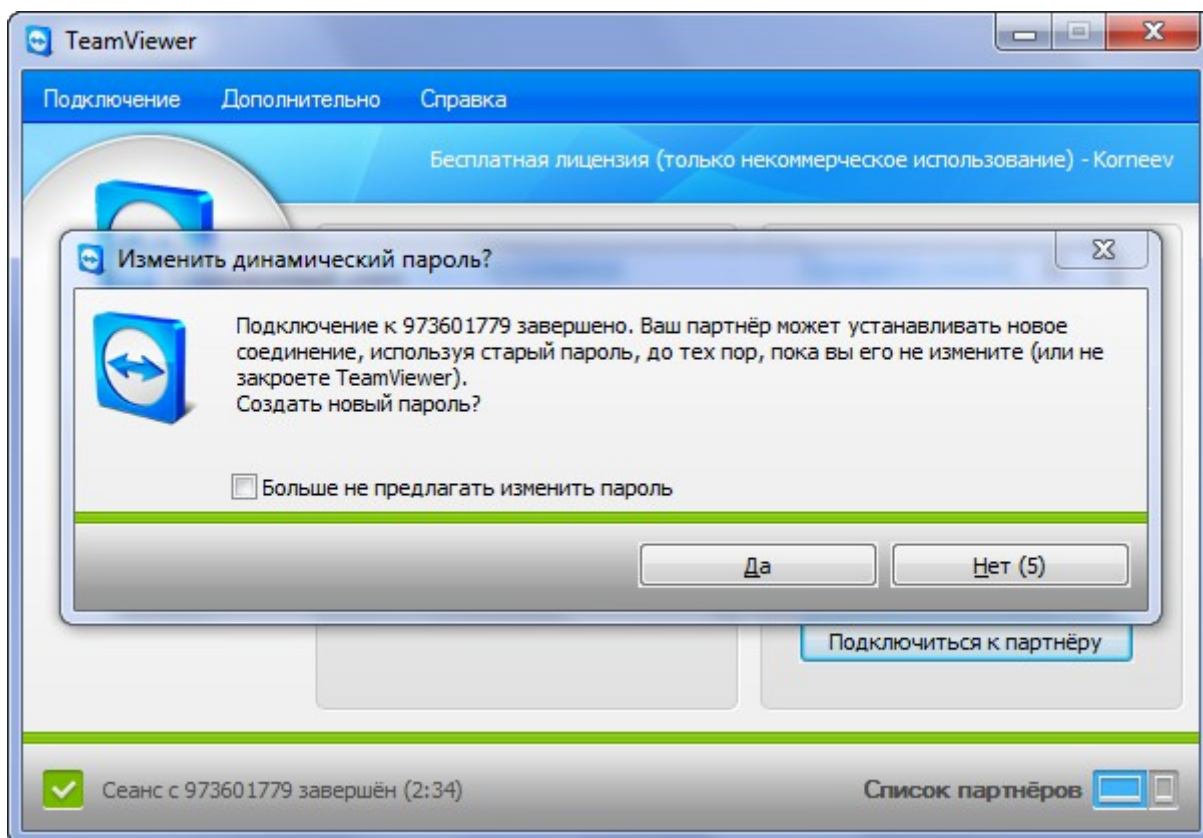


Как только Ваш удаленный помощник подключится, программа свернется в маленькое окно в правой нижней части:



Теперь Вы можете работать совместно со своим удаленным помощником.

По окончании сеанса программа предложит создать новый пароль для нового подключения удаленного помощника, нажмите «да».



Приятной Вам работы.